



SELEKTA

Dübeleintreibmaschine mit Pistole zum gleichzeitigen Leimen und Dübeleintreiben

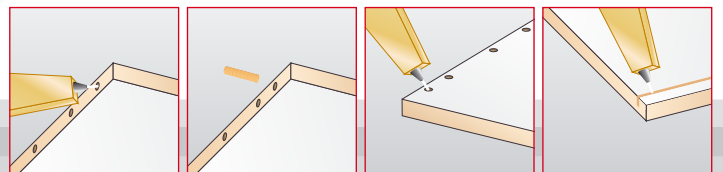
Zur professionellen und rationellen Verarbeitung von Dübel im Möbel- und Rahmenbau

Dowel inserting machine with gun for simultaneous glue and dowel insertion

*For professional and efficient dowel processing
in furniture and framework*



GANNER





SELEKTA

Einsatzbereich und Rentabilität

Höchste Flexibilität und universeller Einsatzbereich:

- Korpusmöbel
- Schubkästen
- Rahmenteile
- Massivholzteile
- etc.

Maschinenausführungen

- Seleкта für Möbelbau, geeignet für Leime mit einer Viskosität von 350 oder 2.250 mPas (Option)
- Seleкта HD für Fensterbau, geeignet für Leime bis einer Viskosität von 6.000 mPas

Application and profitability

Highest flexibility and universal application:

- Case goods
- Drawers
- Frame parts
- Solid wood components
- etc.

Machine versions

- Seleкта for cabinetry, suitable for glues with a viscosity of 350 or 2.250 mPas (option)
- Seleкта HD for window constructions, suitable for glues till a viscosity of 6.000 mPas



Kurzvorstellung:

- Konstanter Dübel-Eintreibüberstand
- Immer konstante und korrekte Leimmenge
- Aufgrund der korrekten Leimmenge ist kein nachträgliches Reinigen der Werkstücke notwendig
- Einfachste Reinigung des Leimsystems über EasyClean, das automatische Reinigungsprogramm
- Automatischer Auswurf von Dübel mit falschem Durchmesser oder Länge durch Auto-DL-Selekt
- Dübel werden nicht auf Grund eingetrieben, der Dübel-Eintreibüberstand wird unabhängig zur Bohrlochtiefe eingestellt
- Rückschlagfreie, extraleichte und komfortable Leim-Dübel-Eintreib-Pistole
- Großartige Zeitersparnis verglichen mit Leimflasche und Hammer

Short introduction:

- *Constant outstanding dowel length projection*
- *Always constant and correct glue amount*
- *Based on the correct glue amount, no cleaning of the workpiece is not needed afterwards*
- *Simple cleaning of the gluing system through EasyClean, the automatic cleaning program*
- *Automatic rejection of dowels with the incorrect diameter or length through Auto-DL-Selekt*
- *Dowels are not inserted to the bottom of the hole, the outstanding dowel length projection is adjusted independent to the drilling depth*
- *Recoilless, extra light and comfortable glue-dowel-inserting-gun*
- *Great time saver compared to squeeze glue bottle and hammer*



Arbeitsplatz

In vielen Fällen ist der Arbeitsplatz der Selekt in der Nähe eines CNC-Bearbeitungszentrums. Der Mitarbeiter, der das BAZ bedient, kann die Selekt als Zweitmaschine, während das BAZ arbeitet bedienen. Dadurch ist das Arbeiten mit der Selekt (Leimen und Dübeleintreiben) in der Zeitkalkulation praktisch mit NULL zu bewerten.

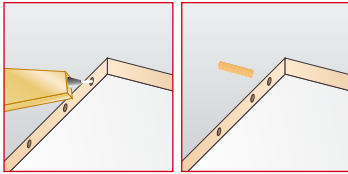
Ist kein BAZ vorhanden, ist der Arbeitsplatz der Selekt oft in der Nähe einer Korpuspresse bzw. im Korpus-Montagebereich oder in der Nähe einer Dübellochbohrmaschine.

Workplace

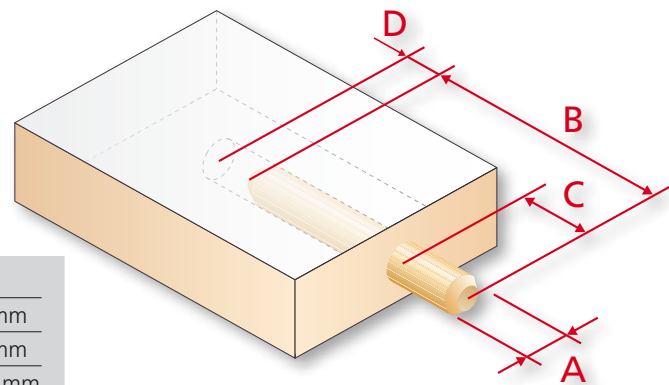
In many cases the workplace of the Selekt is close to a CNC-working-center. The operator of the CNC can work with the Selekt during the time the CNC is working. Therefore the working time calculation with the Selekt for gluing and doweling, is practically ZERO.

If there is no CNC, the working place of the Selekt is often close to a case clamp resp. at the cabinet assembling area or close to a dowel-hole-drilling-machine.

SELEKTA



Für PVAc Leime mit einer Viskosität von 150 bis 350 mPas
 For PVAc glues with a viscosity of 150 till 350 mPas



| | A | B | C |
|---------------------|-------------------|----------|----------|
| Standard / Standard | Ø 8 mm | 25-40 mm | 7-20 mm |
| Option / Option | Ø 6, 10, 12 mm | 25-40 mm | 7-20 mm |
| Option / Option | Ø 6, 8, 10, 12 mm | 40-50mm | 13-26 mm |
| Option / Option | Ø 6, 8, 10, 12 mm | 50 mm | 23-40 mm |
| Option / Option | Ø 6, 8, 10, 12 mm | 60 mm | 26-40 mm |



▲ Ergonomisches und wirtschaftliches Arbeiten, da die Korpusböden liegend (gestapelt) bearbeitet werden können.

Ergonomic and economic working, because the shelves can be processed while lying (stacked) down.



▲ Rückschlagfreie, leichte und handliche Leim-Dübel-Eintreib-Pistole mit ergonomischem Design und Gannomat-Qualitäts-Leimdüse.

Recoilless, light and handy glue-dowel-inserting-gun with ergonomic design and Gannomat quality glue nozzle.

Bedienkonsole mit:

- Beleuchtetem Hauptschalter
- Regler für Schwingfördere
- Kontrolllampe für Leimrestmengenanzeige im Leimbehälter
- Programmwahlschalter
 1) Reinigen 2) Leimen 3) Leim- und Dübeleintreiben
- EasyClean zur automatischen Reinigung/Wartung des Leimsystems der Leim-Dübel-Eintreib-Pistole. Hierfür wird die Pistole in eine Halterung gegeben, der EasyClean-Taster betätigt und die Leim-Leitungen werden automatisch mit Wasser gereinigt bzw. wieder mit Leim befüllt. Das Reinigungswasser wird für die einfache Entsorgung in einem separaten Schmutzwasserbehälter gesammelt
- Potentiometer für stufenlose Leimmengeneinstellung
- Wahlschalter Leim-Wasser zum Spülen des Leimsystems

Control console with:

- Illuminated main switch
- Controller for hopper feed
- Control light for indicating the low volume of glue in the glue-pot
- Program selector switch
 1) Cleaning 2) Gluing 3) Glue- and dowel inserting
- EasyClean for automatic cleaning/maintenance of the gluing system of the glue-dowel-inserting-gun. Herefore the gun is placed in a holder, the EasyClean button is pushed and the glue hoses will be automatically cleaned with water and respectively filled with glue again. The cleaning water will be collected in a wastewater-pot for an easy waste disposal
- Potentiometer for stepless setting of glue amount
- Selector switch Glue-Water for cleaning of the gluing system



▲ Auto-DL-Selekt, automatische Dübellängenkontrolle (+/- 5 mm) im Selektiersystem. Bei zu kurzen oder zu langen Dübel erfolgt voll-automatisch eine Selektierung und der falsche Dübel wird in ein Auffangbecken ausgeblasen.

Auto-DL-Selekt, automatic dowel length control (+/- 5 mm) in the selection system. If a dowel is too short or too long a fully automated selection blows the wrong dowel into a catch tray.



1040 mm

500 mm

500 mm

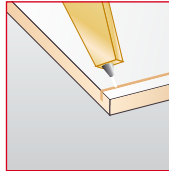
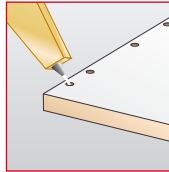
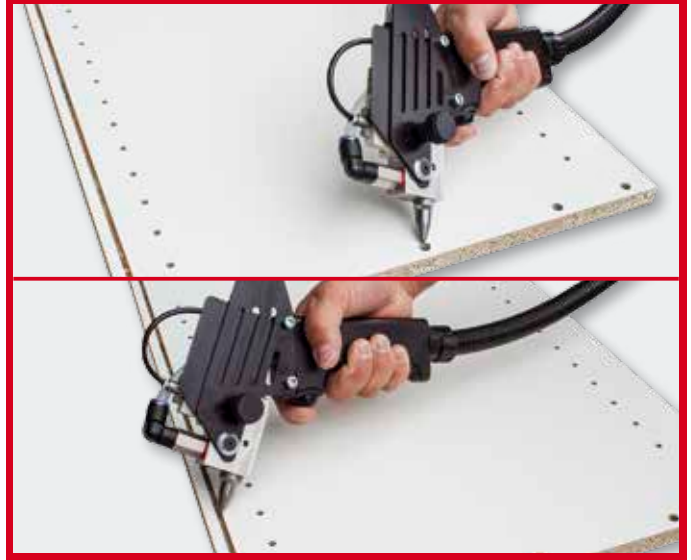
SELEKTA

- Geschlossenes Leimsystem für PVAc Leime
 - 1 Edelstahlbehälter für 5 kg Leim
 - 1 Edelstahlbehälter für 5 l Wasser zum Spülen
- Dübelzuführung über wartungsfreien, elektronischen Schwingförderer mit ActiveGreen Energiesparmodus. Bei nicht Verwendung schaltet sich der Schwingförderer automatisch ab und wieder ein.
- Stabiler, verwindungsfreier Rahmen aus Stahl, in Schweißkonstruktion
- Vollautomatische SPS-Elektroniksteuerung
- Ablagen für Schmutzwasserbehälter, Nachfüll-Trichter mit Sieb, Betriebsanleitung, Reserveleimbehälter, etc.
- Fahrwerk mit 4 Rollen, zum einfachen Bewegen der Maschine
- Arbeiten mit der Leim-Dübel-Eintreib-Pistole in jeder beliebigen Lage möglich

SELEKTA

- Closed gluing system for PVAc glues
 - 1 stainless steel-pot for 5 kg glue (1 ½ gallons)
 - 1 stainless steel-pot for 5 l water (1 ½ gallons) for cleaning
- Dowel feeding by maintenance-free electronic hopper feed with ActiveGreen energy saving mode. When not in use, the hopper feed is switched off and on automatically.
- Sturdy durable steel frame construction in welding design
- Fully automatic PLC electronic control
- Tray for wastewater-pot, refill funnel with strainer, operating manual, reserve glue pot, etc.
- Set of 4 castors to make the machine movable
- Working with the glue-dowel-inserting-gun is possible in any position





Optionen:

- Leimpistole zur präzisen Leimmengenangabe in flachseitige Bohrungen und Nuten
- Option für PVAc Leime mit einer Viskosität von 150 bis 2.250 mPas

Options:

- *Glue gun for precise glue quantity in flat-sided holes and grooves*
- *Option for PVAc glues with a viscosity of 150 till 2.250 mPas*





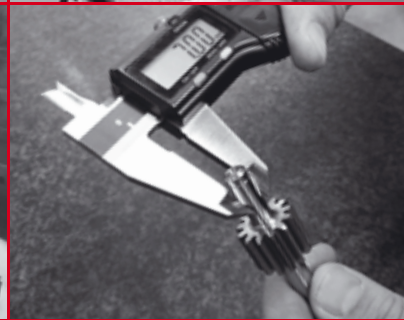
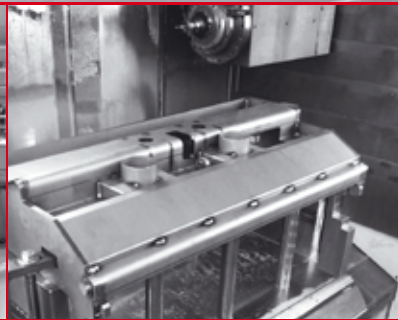
SELEKTA

**Die richtige
Entscheidung für mich**

***The right choice
for me***

**GANNOMAT
Dübeleintreib Technik
auf kleinstem Raum, erhöht für mich
die Produktivität, die Flexibilität,
die Qualität und meinen Ertrag.**

***GANNOMAT dowel inserting technology
in the smallest space level, increases for me
the productivity, the flexibility,
the quality and my profit.***







MASCHINENBAUUNTERNEHMEN GANNER / GANNOMAT

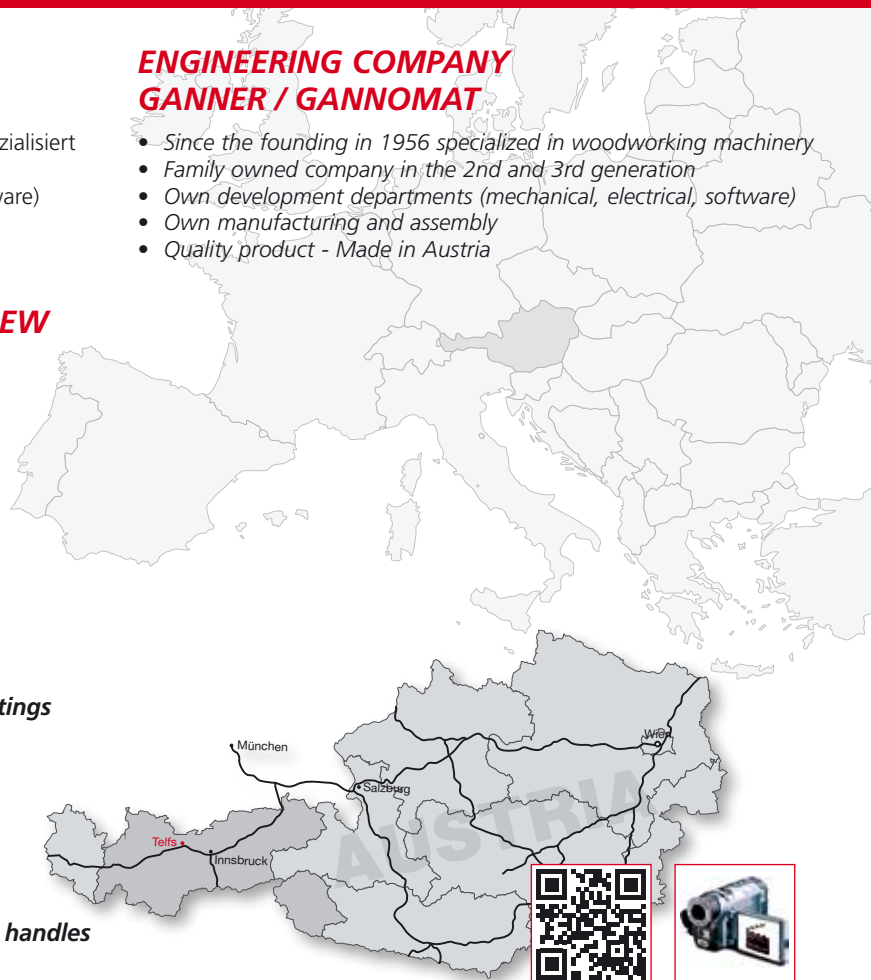
- Seit der Gründung 1956 auf Holzbearbeitungsmaschinen spezialisiert
- Familienunternehmen in der 2. und 3. Generation
- Eigene Entwicklungsabteilungen (Mechanik, Elektronik, Software)
- Eigene Fertigung und Montage
- Qualitätsprodukt hergestellt in Österreich

ENGINEERING COMPANY GANNER / GANNOMAT

- Since the founding in 1956 specialized in woodworking machinery
- Family owned company in the 2nd and 3rd generation
- Own development departments (mechanical, electrical, software)
- Own manufacturing and assembly
- Quality product - Made in Austria

PRODUKT-ÜBERSICHT – PRODUCT OVERVIEW

-  **Universal Dübellochbohrmaschinen**
Universal Dowelhole drilling machines
-  **Doppelreihen-Bohrmaschinen**
Double line drilling machines
-  **Bearbeitungszentren**
Machining Centers
-  **Bohr-, Beileim- und Dübeleintreibmaschinen**
Drilling-, Gluing- and Dowelinserting machines
-  **Beschlägebohr- und Einpressmaschinen**
Drilling- and Inserting machines for hinges and fittings
-  **Korpuspressen**
Case clamps
-  **Rahmendübel- und Langlochbohrmaschinen**
Framedrilling- and Mortising machines
-  **Ecklager- und Olivenbohrmaschinen**
Drilling machines for bottom hinges and window handles
-  **Sondermaschinen**
Special machines



www.GANNOMAT.com

GANNOMat

... denn Qualität hat Zukunft
... because quality has a future

Erwin Ganner Ges.m.b.H & Co KG | Hermann-Ganner-Straße 1 | 6410 Telfs | Tirol | Austria
Tel. +43 5262 62532 | Fax +43 5262 62532-20 | E-mail: Sales@GANNOMAT.at | Internet: www.GANNOMAT.com

Unsere Maschinen unterliegen einer ständigen Weiterentwicklung, technische Daten und Abbildungen sind daher unverbindlich.
Our machines are subject to continuous further developments, hence the technical data and illustrations are not binding.