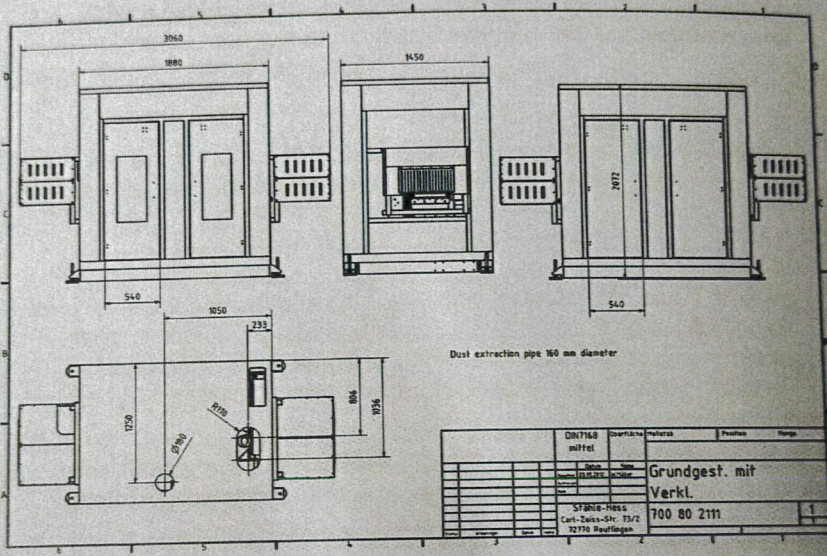


Transport und Aufstellung



DN7168	Quantität	Material	Position	Stange
mittel				
Grundgest. mit Verkl.				1
700 80 2111				

3

4 Technische Daten

4.1 Ansicht

(siehe auch Aufstellplan Kapitel 11 „Zusatzunterlagen“).

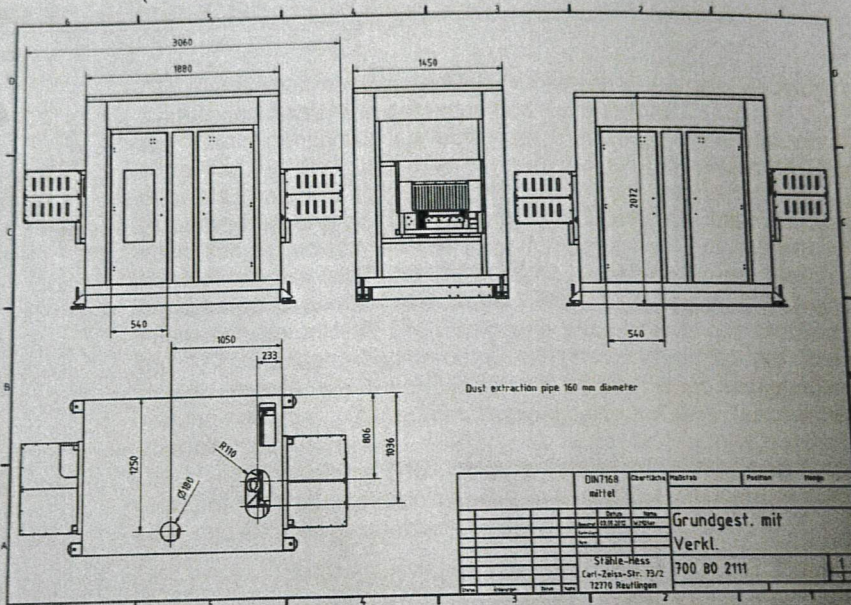


Abb. 4.1

1	Auslaufschutz
2	Not-Aus-Taster
3	Schutztüre
4	Bediengerät
5	Schutztüre
6	Einlaufsicherung
7	Schutzzaun

4.3 Technologiedaten

4.3.1 Maschine

Einlaufhöhe	930 mm
Schleifbreite	max. 200 mm
Holzhöhe	7 bis 150 mm
Holzbreite	10 bis 200 mm
Holzlänge	min. 300 mm
Maschinengewicht	ca. 2 500 kg
Abmessungen Maschine	
Länge	1 880 mm
Breite	1 450 mm
Höhe	2 100 mm
Abmessungen Schaltschrank	
Länge	1 250 mm
Breite	500 mm
Höhe	2 000 mm

4.3.2 Elektrik

Die Ausführung der gesamten Elektroanlage entspricht der Norm EN 60204/VDE 0113.

Spannung	3 x 400 V (+/- 10%)
	50 Hz (+/- 1 Hz)
Max. Vorsicherung	50 A
Nennstrom	45 A
Zuleitung	25 qmm
2x Bandmotor	5,5 kW frequenzgeregelt
2x Höhenverstellung	0,18 kW
2x Vorschubmotor	0,35 kW frequenzgeregelt
2x Roto Finish Motor	0,15 Kw
Gesamtleistung	ca. 13 kW

4.3.3 Steuerungs- und Messsysteme

Siemens	Simatic S7-300, CPU 313 C-2DP
	Prozessor eingebaut
	Profibus Schnittstelle
	Absolutwertgeber
	Näherungsschalter
	Lichtschranke

4.3.5 Staubabsaugung

Die Schleifmaschine muß über Absaugrohre oder Absaugschläuche (nur schwerentflammbare, flexible Absaugleitungen verwenden) an eine Zentrale Absaugung angeschlossen werden.

Dies ist Pflicht für den Betreiber der Schleifmaschine.

Gleichzeitig muß mit dem Einschalten des Werkstückvorschubes die Abluftklappe in der Absaugleitung geöffnet werden und mit dem Ausschalten geschlossen werden, oder muß mit dem Einschalten der Schleifmaschine die Absaugung eingeschaltet werden.

Die Mindestluftgeschwindigkeit am Anschlussstutzen muss 28 m/s betragen.

Absauganschlüsse	Schleifaggregat 1-4	n
Durchmesser [mm]	2 x 120mm 2x100 mm	
Mittlere Luftgeschwindigkeit [m/s]	28 ms	
Unterdruck [Pa]	1500	
Volumenstrom [m ³ /h]	ges. 2350 m ³ Std	

Die Absaugeinrichtung muss vor der Erstinbetriebnahme und danach monatlich auf ihre Wirksamkeit geprüft werden.

4.3.6 Schleifwerkzeug

Schleifwerkzeug Ø	2000
Gesamthöhe	650
Lamellenbreite	50

4.3.7 Papierschleifband z.B. Awuko Schleifmittel

Qualität	KP52F
Korn	120/150/180/220
Abmessungen B: L:	220 x 1800 mm
Verschluss	V1300

Technische Daten

4.3.8 Schleifbandgeschwindigkeit

variabel	18 – 30 m/sec
----------	---------------

4.3.9 Vorschubgeschwindigkeit

variabel	8-16 m/min
----------	------------

4.3.10 Lärmemission

Leerlauf	ca. 76 dB (A)
Bearbeitung	ca. 82 dB (A)

4.3.11 Pneumatik

Es ist stets nur ordnungsgemäß aufbereitete Druckluft zu verwenden.

Um eine entsprechende Feuchtigkeit in der Druckluft in der Schleifmaschine zu vermeiden, müssen bereits entsprechende Vorkehrungen seitens der Druckluftaufbereitung beim Betreiber getroffen werden. Nach DIN 8573-1 muss daher die zugeführte Druckluft mind. der Güteklasse 3 entsprechen.

Druck	4 bar
Verbrauch	800 – 1000 l/min
Restfeuchte	< 6 g/m ³
Max. Ölmenge	< 5 mg/m ³
Drucktaupunkt	< +3 Grad C